

TINA Wandeinbauleuchte

LED TREPPENLICHT

IDV GmbH
Nachhaltiges Licht

MEGAMAN®

Dezente Beleuchtung in abgedunkelten Räumen



Einstellbares
direktes/indirektes
Licht

Variable Leuchte für Treppen, Flure, Bäder

Mehr Sicherheit und Orientierung in Wohn- und Geschäftshäusern

Treppenlicht TINA

Einbauleuchte für Wand-Installationsdosen

TINA ist eine vielseitig verwendbare Wandeinbauleuchte. Sie wurde primär zur Ausleuchtung von Treppen entwickelt, kann aber ebenso gut als Orientierungs- oder Nachtlcht genutzt werden. Die stufenlos drehbare LED-Lichtquelle ermöglicht direkte und indirekte Ausleuchtungseffekte. Der Einbau ist so einfach wie die Installation eines Steckdoseneinsatzes.

Eigenschaften

- LED-Einbauleuchte für UP- und HW-Dosen (Leuchtentiefe 36,5 mm).
- Um 320° stufenlos drehbare, diffuse, blendungsarme Lichtquelle.
- Direkte und indirekte Ausleuchtungseffekte (ca. 100° Abstrahlwinkel).
- Je nach Einbaulage zur horizontalen oder vertikalen Ausleuchtung.
- Zur Schraub- und Spreizbefestigung in UP-/HW-Dosen.
- Warmweißes Licht, je nach Brennlage 10 bis 45 Lumen, Leistung 1 Watt.
- 2 Abdeckungsfarben: schwarz oder weiß mit matten Oberflächen.
- 2 Abdeckungsformen: rund (Ø 85 mm) oder eckig (85 x 85 mm).
- Langlebig (30.000 Std. Lebensdauer).
- Zum Direktanschluss ohne Treiber an AC 220-240V.
- 3 Jahre Garantie.

Anwendungsbeispiele

- **Treppen:** zur Ausleuchtung von Stufen und Treppenabsätzen.
- **Flure:** zur bodennahen Ausleuchtung sowie als Orientierungslicht.
- **Gastronomie:** zur dezenten Grundbeleuchtung in Bars, Hotelzimmern uvm.

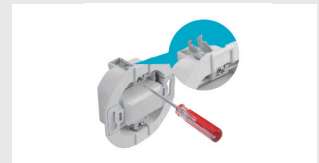


Direkte Treppenbeleuchtung

Einbauhinweis: Bitte beim Einbau der Wanddosen den geplanten Schwenkbereich (horizontal/vertikal) berücksichtigen.



Installation 1:
Mit Schraube in der Anschlussdose zum Befestigen des Downlights.



Installation 2:
Ziehen Sie die Schrauben fest, um die Klemmen an der Verbindungsbox zu arretieren.



Direktes Licht
45lm

Geneigtes Licht
~ 35lm

Indirektes Licht
10lm



Art- Nr.	Farbe	Watt	Lumen (lm)	lm/W	Lebensdauer (h)	Abstrahlwinkel (°)	Schwenkbar (°)	Lichtfarbe K (CRI)	L x B x H (mm)
MM75346	Rund Schwarz	1	10-45	45	30.000 L70B50 @Ta25°	100°	320°	3000 (Ra80)	Ø 85 x 36,5
MM75345	Rund Weiß								
MM75342	Eckig Schwarz								85 x 85 x 36,5
MM75341	Eckig Weiß								